

## Sourcing Day Tschechien – 22. Juni 2022

### Informationen für Einkäufer

**Veranstaltungsort:** Wissenschaftlich-Technischer Park Pilsen



**Anschrift:**

Vědeckotechnický park Plzeň, a. s. (VTP Plzeň)

Teslova 3

301 00 Plzeň

GPS: GPS: 49°43'25.554"N, 13°20'10.121"E

<http://www.vtpplzen.cz/>



**Anfahrt:**

Mit dem Auto ca. 35 Minuten von der deutschen Grenze (Rozvadov / Waidhaus). Vom Prager Flughafen ca. 50 Minuten mit dem Auto.

### Czech Republic



## Unterkunftsmöglichkeiten:

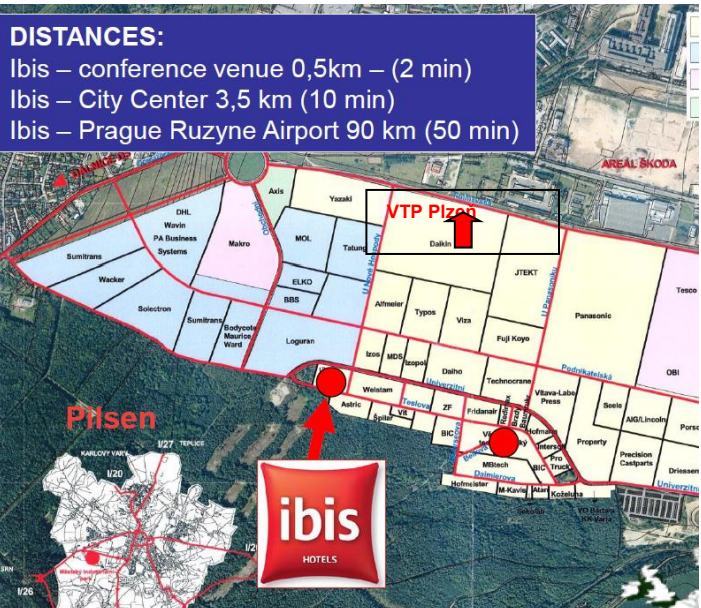


### Hotel Ibis

Univerzitni 65  
301 00 Plzeň

<http://www.hotelibisplzen.cz/>

Das 3-Sterne-Hotel Ibis Plzeň liegt in einem ruhigen Teil des Geschäftsviertels Borska Pole, nicht weit vom Veranstaltungsort, welcher zu Fuß in ca. 10 Min. erreichbar ist. Das Einzelzimmer kostet ca. 55 EUR<sup>1</sup>. Doppelzimmer 65 EUR inkl. Frühstück.



### Hotel Marriott

Sady 5. května 57  
301 00 Plzeň

<http://www.marriott.com/hotels/travel/prgqz-courtyard-plzen/>

Eine anspruchsvolle Unterkunft finden Sie auch in der Pilsener Altstadt im Hotel Marriott. Der Preis für ein Zimmer liegt bei 116 EUR pro Nacht. Ca. 10-15 Min. Autofahrt zum Veranstaltungsort.



### Hotel Rous

Zbrojnická 7  
30115 Plzeň

<http://www.hotelrous.cz/pages.php?language=ge&page=intro>

Das luxuriöse 4-Sterne-Hotel befindet sich in der Altstadt von Pilsen. Ca. 10-15 Min. Autofahrt/Taxifahrt zum Veranstaltungsort. Das Einzelzimmer kostet dort 70 EUR und das Doppelzimmer 85 EUR, beide inkl. Frühstück, WLAN.



### Hotel Bayer (preisgünstige Variante)

Borská 609/7  
30100 Plzeň

<http://www.hotelbayer.cz/>

Das 3-Sterne-Hotel liegt nur wenige Gehminuten vom Stadtzentrum, der Brauerei, allen Sehenswürdigkeiten und vom Kultur- oder Nachtleben entfernt. Das Einzelzimmer kostet dort 38 EUR und das Doppelzimmer 50 EUR, beide inkl. Frühstück, WLAN.

Allgemein gibt es in Pilsen zahlreiche verfügbare Unterkunftsmöglichkeiten mit Durchschnittspreisen 50/65 EUR EZ/DZ. Aktuelle Angebote finden Sie auf [www.booking.com](http://www.booking.com) oder [www.hrs.de](http://www.hrs.de).

<sup>1</sup> Aktueller Wechselkurs ist 1 EUR= 25,46 CZK.

**Ansprechpartner vor Ort:**

Frau Kristyna Kubickova, Mobil: +49 (0) 176 2204 1907 (Direktorin CzechTrade Deutschland)

**Programmablauf**

**21.06.2022 (optional):**

Ab 18:45 eine kurze Stadtführung durch die Pilsner Altstadt:  
Treffpunkt auf dem zentralen Platz der Republik vor dem Pilsener  
Rathaus (Anschrift: Náměstí Republiky 1, 306 32 Plzeň)

Ab 19.30 gemeinsames Abendessen im Pilsener Wirtshaus Na  
Parkánu auf Einladung von CzechTrade (Reservierung der  
Außenterrasse auf „CzechTrade“).



**22.06.2022:**

**08:30** Registrierung

**08:45** Beginn der Veranstaltung – kurze Begrüßung

**09:00** Beginn der B2B Gespräche – (in 20-30-min.-Takt)

**12:30 – 13:10** Mittagspause

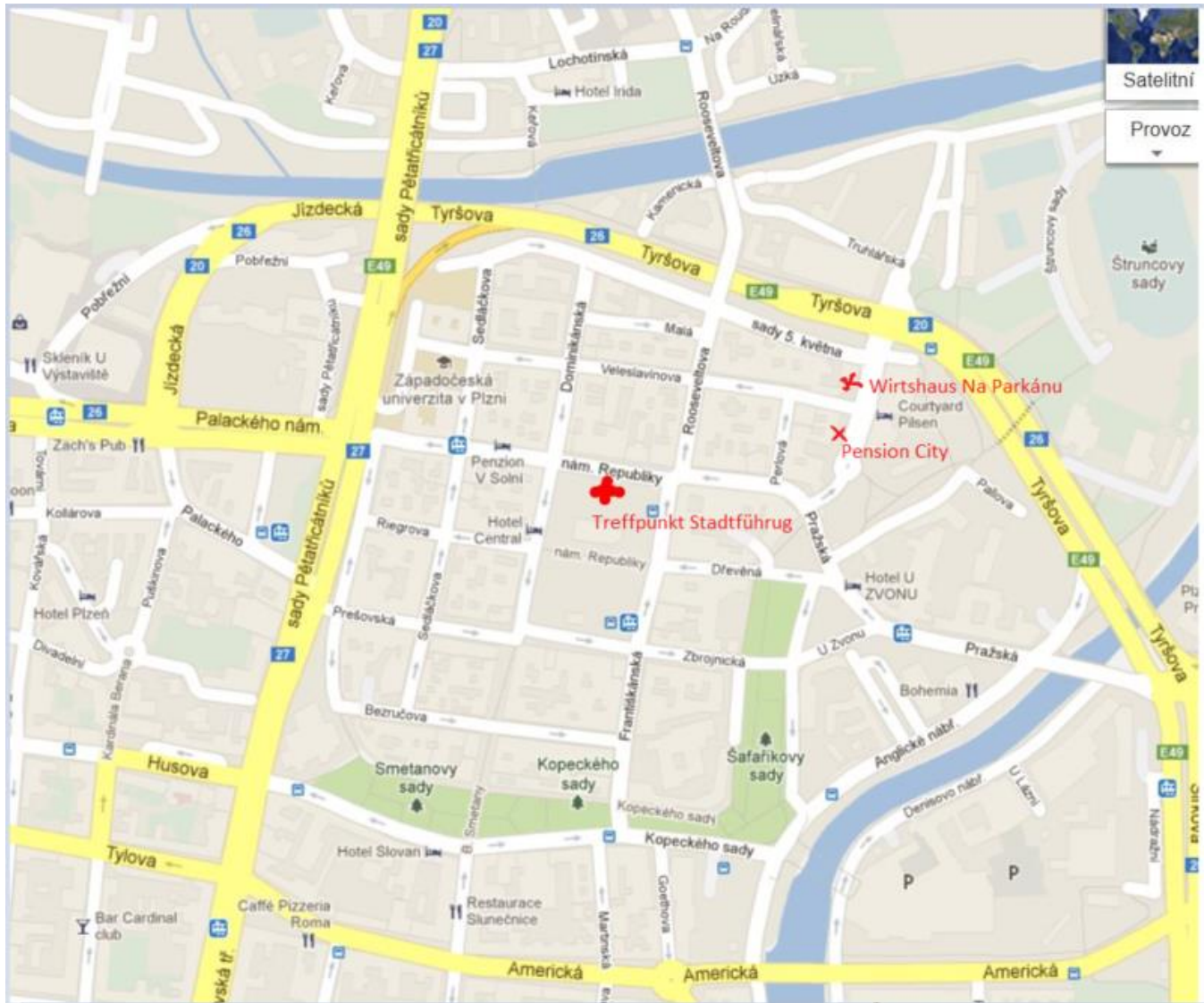
**Ca. 17:00** Ende der Veranstaltung

(eventuell noch 1-2 mal kurze Pause)

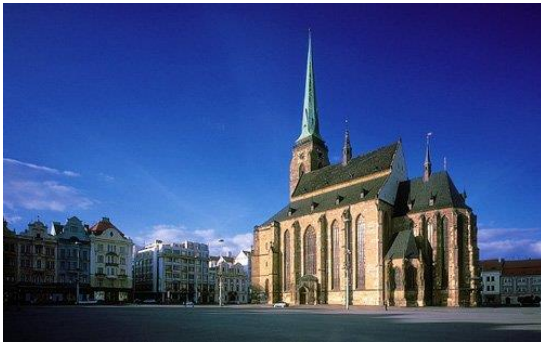


### Treffen der Teilnehmer:

Am 22.06.2022 um 08:30 Uhr am Veranstaltungsort oder am Vorabend vor der Veranstaltung am 21.06.2022 um 18:45 Uhr vor dem Pilsener Rathaus auf dem zentralen Platz der Republik. Bei Verspätung können Sie sich bei Frau Kubickova oder Herrn Holzgrefe melden.



## Pilsen – die westböhmische Metropole



Die Stadt Pilsen ist seit ihrer Gründung im Jahr 1295 ein Wirtschafts- und Kulturzentrum Westböhmens. Das heutige Pilsen erstreckt sich über eine Fläche von 138 km<sup>2</sup> und hat 170 000 Einwohner. Die Stadt ist leicht über die Autobahn D5, **ca. eine halbe Stunde von der deutschen Grenze**, zu erreichen.

Neben der St. Barthelomäus Kathedrale, mit seinem 102,6 m hohen Turm ist die zweitgrößte Synagoge in Europa (drittgrößte auf der Welt), ebenfalls eine Sehenswürdigkeit der Stadt. Auf dem Platz der Republik, dem Marktplatz, finden viele Veranstaltungen und traditionelle Märkte statt. In der Stadt

befinden sich weiterhin Teile des Škoda-Konzerns, orientiert auf Schwermaschinenbau, Kraftwerkbau (inkl. Nuklearkraftwerke) und Schienenfahrzeugtechnik. In der Region Pilsen sind auch zahlreiche deutsche Unternehmen angesiedelt.

Des Weiteren sind in der Stadt Pilsen die Westböhmische Universität und die Medizinische Fakultät der Karls-Universität angesiedelt. <http://www.plzen.eu/>

## Bierweltmetropole Pilsen



Die Brauerei Pilsner Urquell gehört zu den beliebtesten Zielen der ausländischen Touristen. Jährlich besuchen über 180 Tsd. Touristen das Brauereiareal und das Brauereimuseum.

Die Vorliebe für das „Pilsner“ veranlasste allerdings die anderen Brauereien zu umfangreichen Nachahmungsversuchen. Um Verwechslungen mit anderen Biersorten zu vermeiden wurde im Jahr 1898 das geschützte Warenzeichen „**Pilsner Urquell**“ erfunden.



## Tipp für ein gutes tschechisches Abendessen

Šenk Na Parkánu " - *Veleslavínova 59/4, 301 00 Plzeň*. Der Gasthof Na Parkánu ist nach seiner Lage an der Stadtbefestigung benannt – auf Tschechisch Parkán. Er ist im Geist der goldenen Zeit der Pilsner Gastfreundschaft eingerichtet - der 30-er Jahre des 20. Jahrhunderts. Die Schänke ist direkt mit dem Brauereimuseum verbunden – und auch das im Ausschank gezapfte Bier ist auf seine Art eines der Exponate. Das alles zusammen schafft einen harmonischen Ort und die Zufriedenheit der Gäste über ein echtes Biererlebnis. <http://www.naparkanu.com/de/>